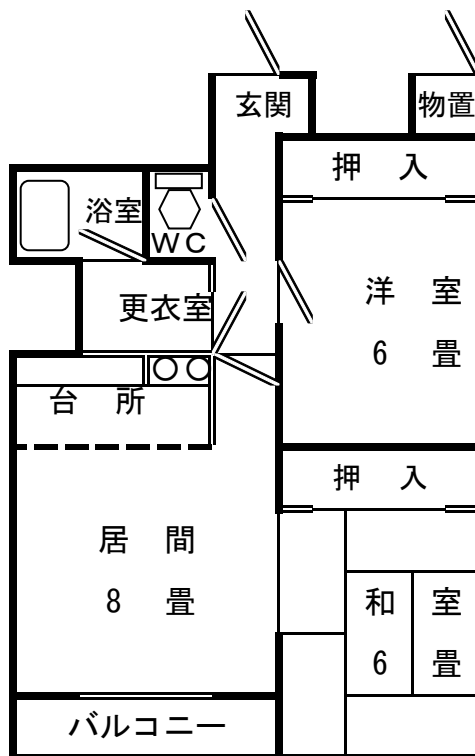


ハイデンスセブン

中央小学校 徒歩12分 (1Km)

市立美唄病院 徒歩2分 (150m)

J R 美唄駅 徒歩8分 (600m)



物件種目	貸マンション	
間取り	2LDK	
賃貸条件	賃料	53,000円
	一時金等	敷金 家賃1ヶ月分

物件名	ハイデンスセブン 部屋タイプ1		
住所	美唄市西2条北2丁目9-1		
構造	鉄筋コンクリート 3階建		
部屋面積	54.878㎡	バルコニー面積	4.311㎡
間取り内訳	洋室6畳・和室6畳・居間8畳		
建築年	昭和57年		
契約期間	2年		
家賃	49,500円		
共益費	3,500円		
駐車場	有り 無料(2台目以降は有料)		
入居日	要相談		
ペット	不可		
設備	ユニットバス・トイレ・ガス給湯器 洗面台・物置		
備考			