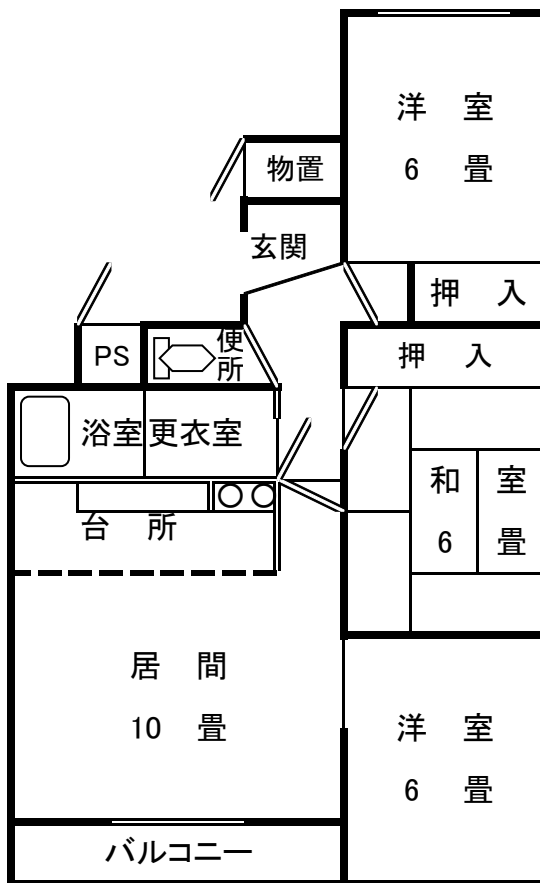


# ハイデンスセブン

中央小学校 徒歩12分 (1Km)

市立美唄病院 徒歩2分 (150m)

JR美唄駅 徒歩8分 (600m)



|      |        |           |
|------|--------|-----------|
| 物件種目 | 貸マンション |           |
| 間取り  | 3LDK   |           |
| 賃貸条件 | 賃料     | 58,500円   |
|      | 一時金等   | 敷金 家賃1ヶ月分 |

|       |                            |         |        |
|-------|----------------------------|---------|--------|
| 物件名   | ハイデンスセブン 部屋タイプ5            |         |        |
| 住所    | 美唄市西2条北2丁目9-1              |         |        |
| 構造    | 鉄筋コンクリート 3階建               |         |        |
| 部屋面積  | 68.58㎡                     | バルコニー面積 | 4.286㎡ |
| 間取り内訳 | 洋室6畳×2・和室6畳・居間10畳          |         |        |
| 建築年   | 昭和57年                      |         |        |
| 契約期間  | 2年                         |         |        |
| 家賃    | 55,000円                    |         |        |
| 共益費   | 3,500円                     |         |        |
| 駐車場   | 有り 無料(2台目以降は有料)            |         |        |
| 入居日   | 要相談                        |         |        |
| ペット   | 不可                         |         |        |
| 設備    | ユニットバス・トイレ・ガス給湯器<br>洗面台・物置 |         |        |
| 備考    |                            |         |        |